

Bebauungsplan Nr 1 N - Gizeh

- 1. vereinfachte Änderung

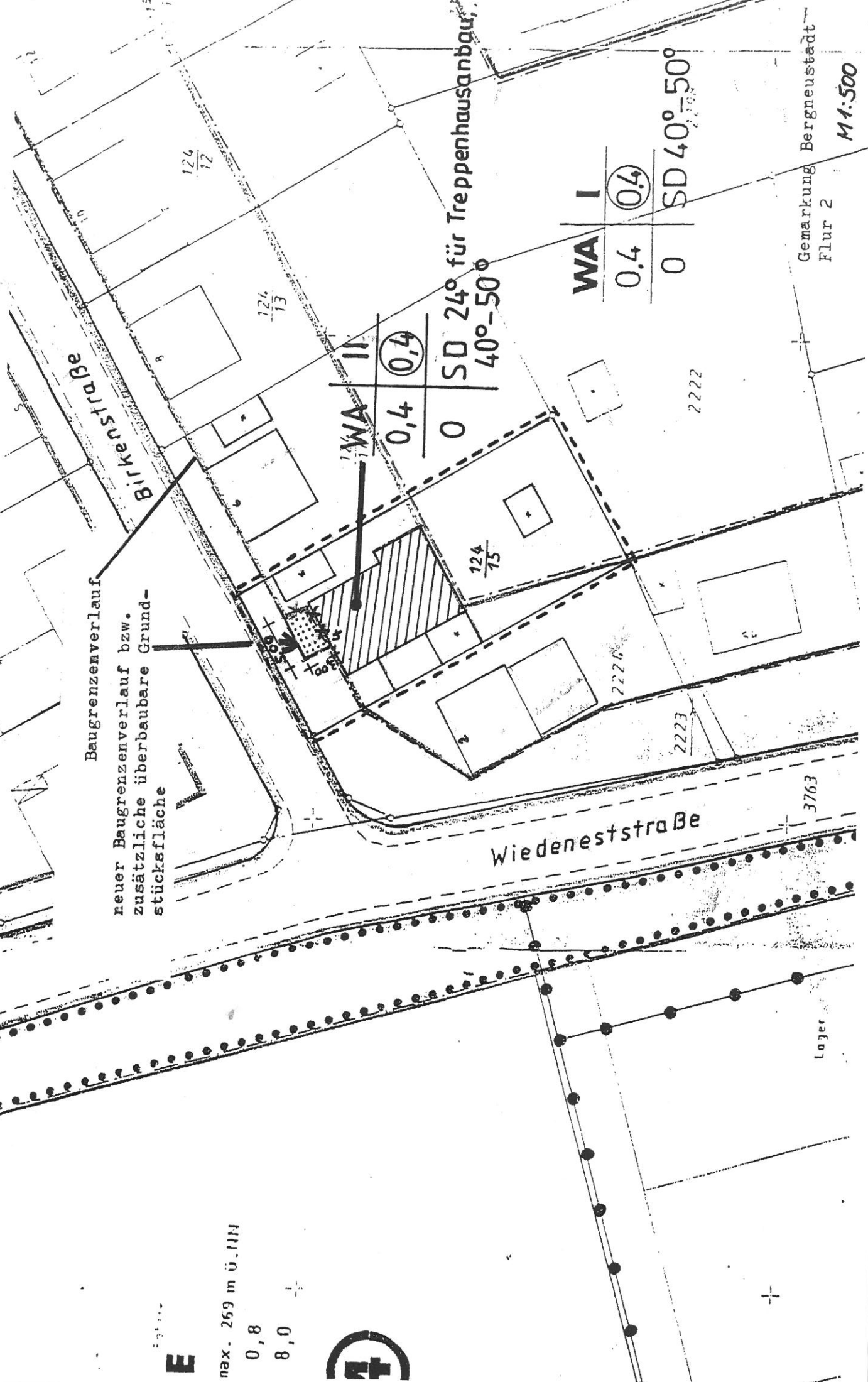
Baugrenzenverlauf

neuer Baugrenzenverlauf bzw.
zusätzliche überbaubare Grund-
stücksfläche

max. 269 m ü. NN

0,8

8,0



WA II

0,4 0,4

0 SD 24° für Treppenhausbau
40°-50°

WA I

0,4 0,4

0 SD 40°-50°

Gemarkung Bergneustadt

Flur 2

M 1:500

Lojer